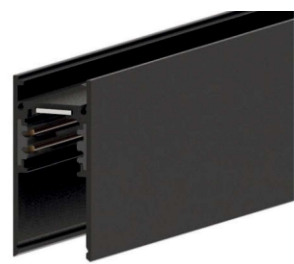
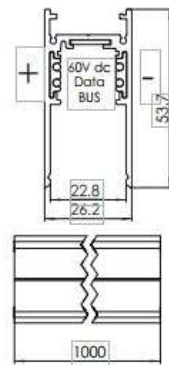
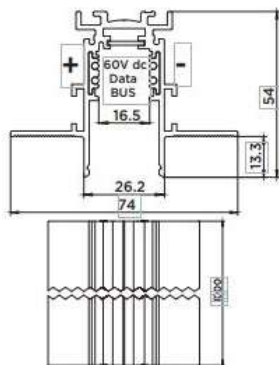


MAGNO



Specially designed for interiors, where there is a need to change the additional lighting in the space. For example in a store, art gallery, in the office, exhibition center or other public but also private buildings. The profile system makes it possible to avoid costly construction investments and most of all, it saves you precious time.

It is an integrated light profile, that makes creating an interior design more playful and flexible. This innovative profile system allows combining stretch ceiling and different lamps, which location can be easily changed. There are endless ways to re-design the light in the room when you have such a flexible ceiling solution in use. The aluminum profile system is equipped with a metal strip and a magnetic strip at the bottom of the lamps. Throughout the profile there are electrically conductive contact strips on both sides of the profile, this solution makes it possible to change the direction and the location of the lamps. To use according to the need visually different lamps, which may provide more soft or more cold light in the room, but also to use a lamp with more widely diffused light beams or lamps with a more narrow light beam.

Ειδικά σχεδιασμένο για εσωτερικούς χώρους, όπου υπάρχει ανάγκη αλλαγής του επιπλέον φωτισμού στο χώρο. Για παράδειγμα σε κατάστημα, γκαλερί τέχνης, γραφείο, εκθεσιακό κέντρο ή άλλα δημόσια αλλά και ιδιωτικά κτίρια. Το σύστημα προφίλ καθιστά δυνατή την αποφυγή δαπανηρών κατασκευαστικών επενδύσεων και πάνω από όλα, σας εξοικονομεί πολύτιμο χρόνο.

Είναι ένα ενσωματωμένο προφίλ φωτισμού, που καθιστά τη δημιουργία ενός εσωτερικού σχεδιασμού πιο παιχνιδιάρικη και ευέλικτη. Αυτό το καινοτόμο σύστημα προφίλ επιτρέπει το συνδυασμό οροφής και διαφορετικούς λαμπτήρες, ποια θέση μπορεί εύκολα να αλλάξει. Υπάρχουν ατελείωτοι τρόποι να ξανασχεδιάσετε το φως στο δωμάτιο όταν χρησιμοποιείτε μια τόσο ευέλικτη λύση οροφής σε χρήση. Το σύστημα προφίλ αλουμινίου είναι εξοπλισμένο με μεταλλική ταινία και μαγνητική ταινία στο κάτω μέρος των λαμπτήρων. Σε όλο το προφίλ υπάρχουν ηλεκτρικά αγώγιμες ταινίες επαφής και στις δύο πλευρές του προφίλ, αυτή η λύση καθιστά δυνατή την αλλαγή της κατεύθυνσης και της θέσης των λαμπτήρων. Για χρήση ανάλογα με την ανάγκη οπτικά διαφορετικών λαμπτήρων, οι οποίοι μπορούν να παρέχουν πιο απαλό ή πιο κρύο φως στο δωμάτιο, αλλά και να χρησιμοποιούν μια λάμπα με ευρέως διαδεδομένες δέσμες φωτός ή λαμπτήρες με πιο στενή δέσμη φωτός.

Length: 1000mm, 2000mm, 3000mm
External extruded body: in aluminum.
Available colors: Embossed black RAL 9005(B) and embossed white RAL 9016 (W2)
 Insulated extruded body in PVC
 Copper conductors

24/48 V

Available in other colors & watt upon request.



Μήκος: 1000mm, 2000mm, 3000mm
Εξωτερικό εξωθημένο σώμα: από αλουμίνιο.
Διαθέσιμα χρώματα: Μαύρο ανάγλυφο RAL 9005 (B) και ανάγλυφο λευκό RAL 9016 (W2)
 Μονωμένο εξωθημένο σώμα σε PVC
 Αγωγοί χαλκού

24/48 V

Διατίθεται σε άλλα χρώματα & watt κατόπιν αιτήματος.

